

مشتری گرامی

توجه شما را به نکات زیر جلب می نماید:

نسخه های بعدی از حسابداری آسمان که روی سایت www.asman7.com قرار می گیرند، شامل سیستم شما هم خواهد بود و شما نیازی به پرداخت وجه دیگری ندارید و کفایت آنها را از سایت دانلود کرده و روی سیستم خود نصب کنید ، که پس از نصب نام شما و یا کد قفل سخت افزاری شما در صفحه مرکزی برنامه نمایش داده خواهد شد که نشان دهنده ثبت شدگی برنامه برای سیستم شما است

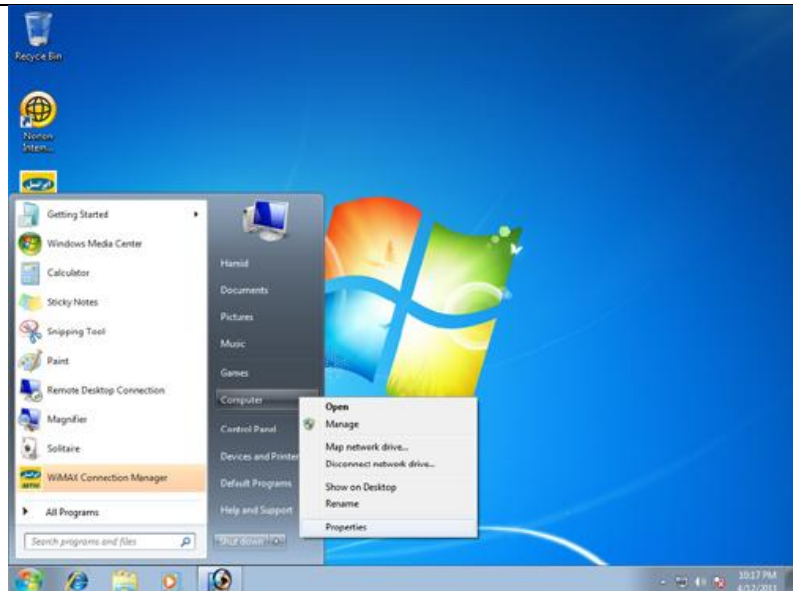
- جهت دریافت نسخه بعدی و بروز رسانی حسابداری به آدرس <http://www.asman7.com/updates> مراجعه کنید
- راهنمای کامل استفاده از آسمان روی آدرس <http://www.asman7.com/help> قابل مطالعه است

روش نصب قفل سخت افزاری حسابداری آسمان در Windows 7-bit32

ابتدا سیستم حسابداری آسمان را از روی سی دی حسابداری آسمان نصب کنید و سپس **بدون خارج کردن** سی دی نصب حسابداری آسمان ، قفل سخت افزاری حسابداری آسمان را به پورت USB کامپیوتر خود وصل کنید

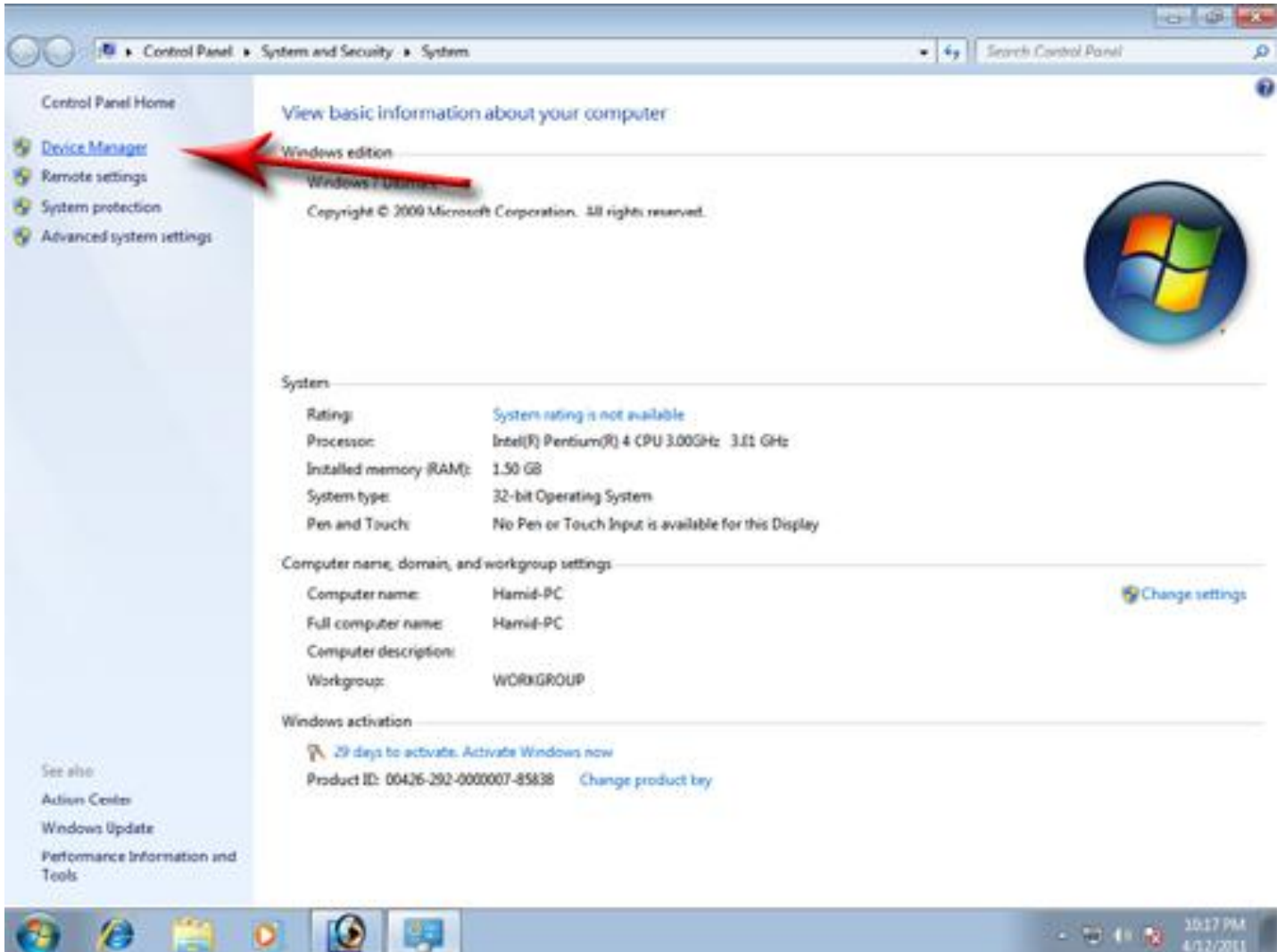
(**نکته** : در صورتی که بعد از وصل کردن قفل به کامپیوتر هیچ عکس العملی مشاهده نکردید ممکن است **پورت USB** سیستم شما غیر فعال است ، آن را در **SETUP مادربورد سیستم خود ENABLE (فعال کنید)** کنید ، به این صورت که:

در ابتدای روشن کردن کامپیوتر خود با کلید **DEL** و یا **F2** وارد تنظیمات مادربورد خود شده و **پورت USB** سیستم خود را **ENABLE** کنید. و یا ممکن است **نرم افزار فایروال و آنتی ویروس** سیستم شما اجازه سخت افزار جدید را نمی دهد ، آن را غیر فعال کنید)

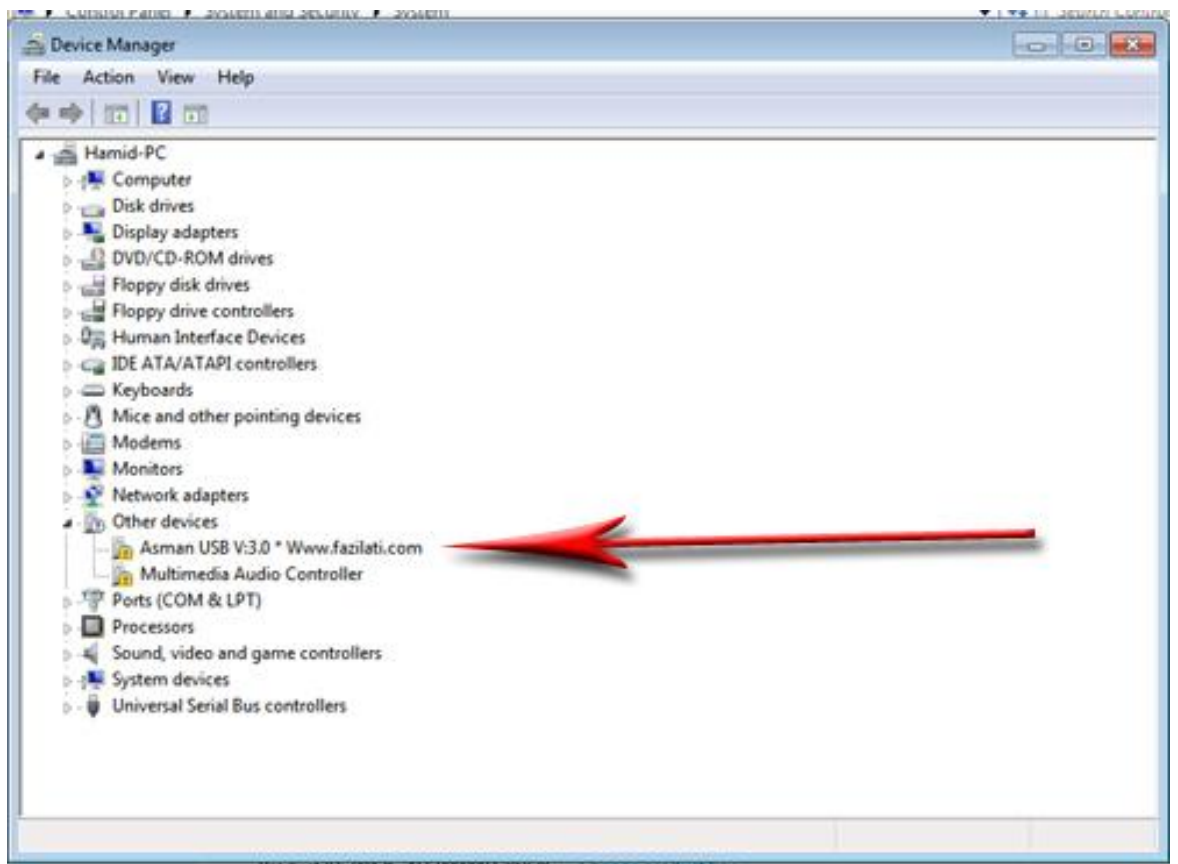


- 1

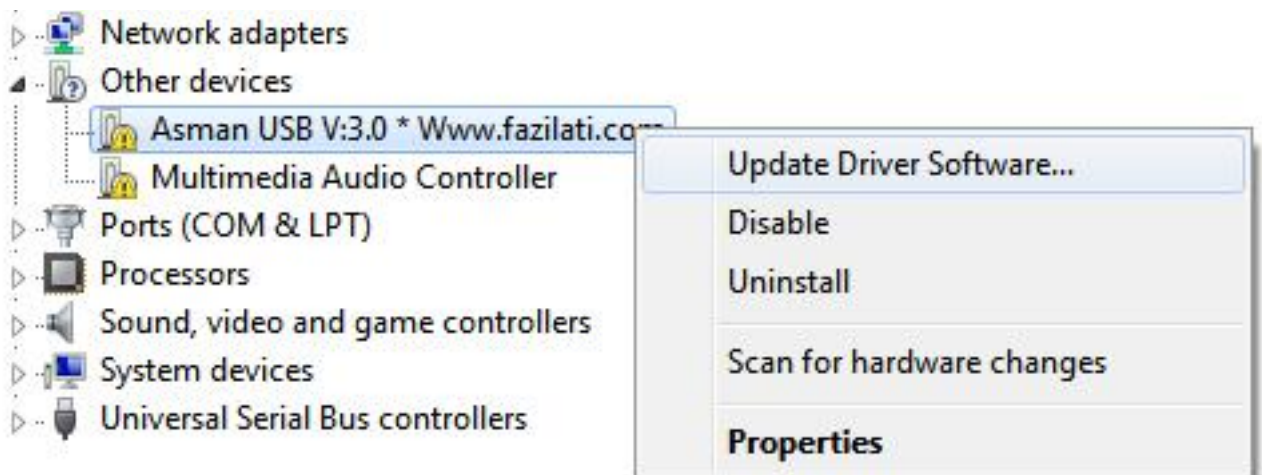
ابتدا منوی استارت ویندوز خود را کلیک کنید و طبق شکل زیر روی **COMPUTER** با موس راست کلیک کنید و از منوی باز شده روی **Properties** کلیک کنید



طبق شکل بالا روی **Device manager** کلیک کنید

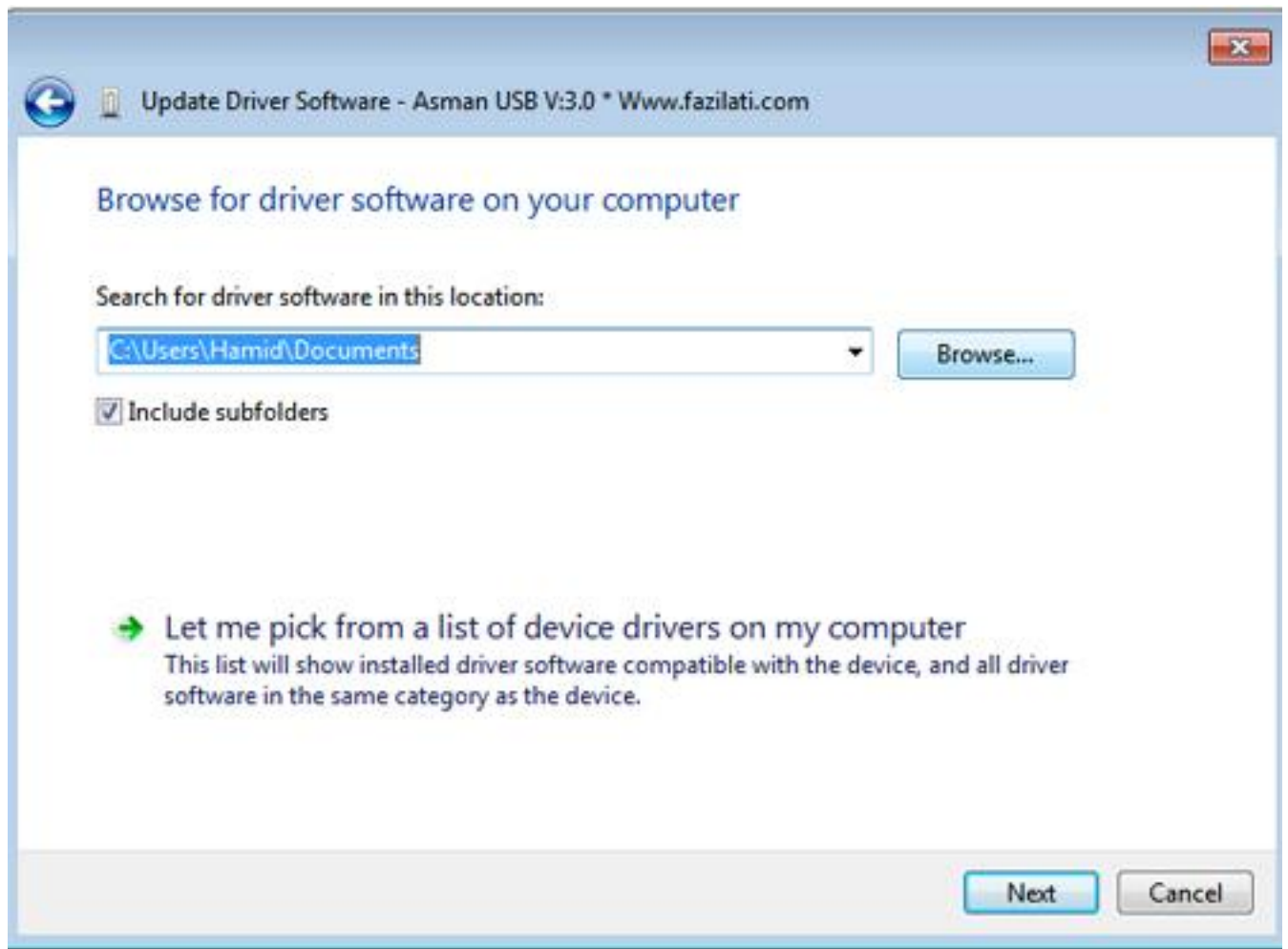


از لیست سخت افزارها روی **Asman USB v:3.0** طبق شکل بالا با موس راست کلیک کنید و از منوی باز شده روی **Properties** کلیک کنید

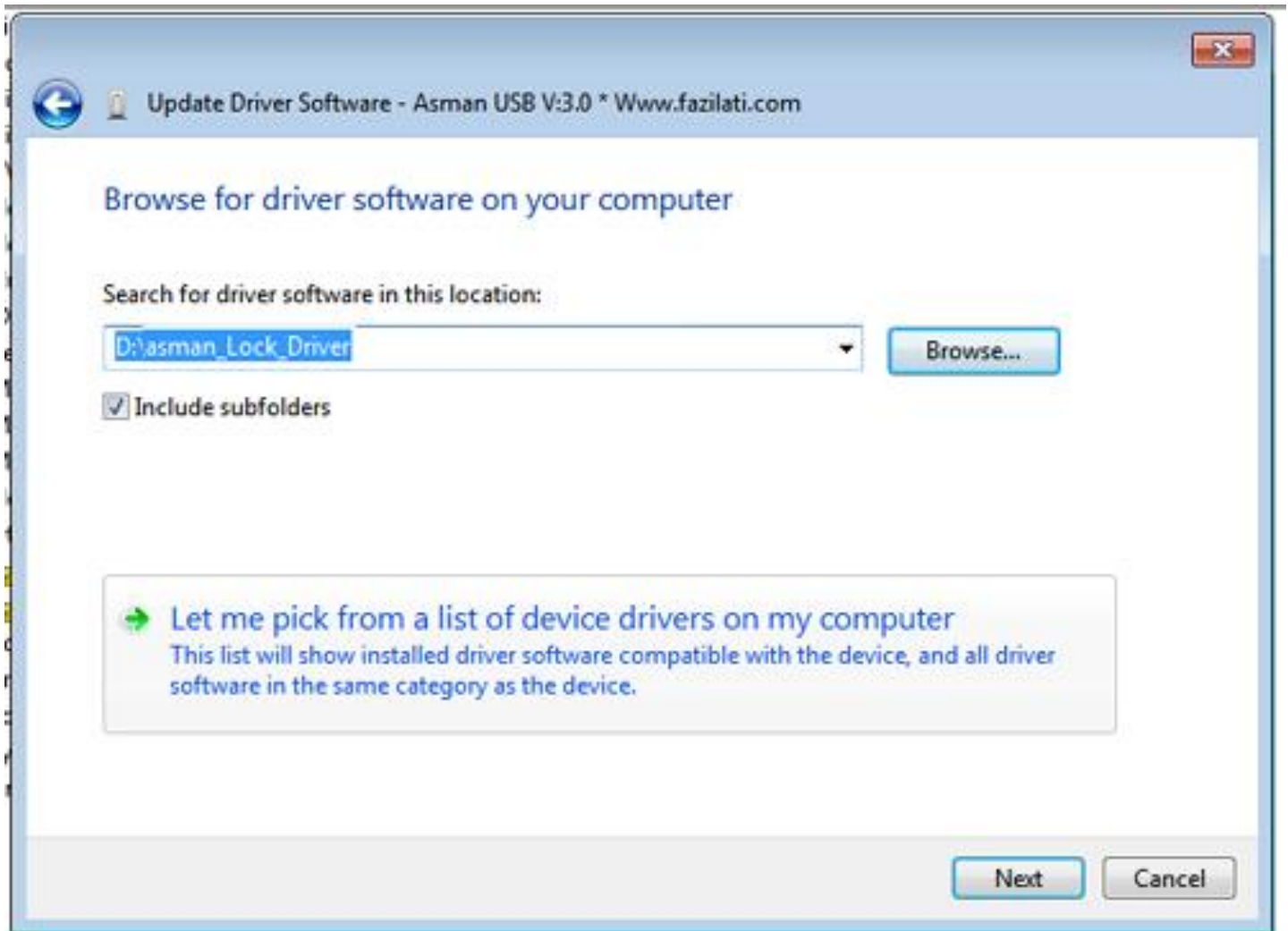




روی Browse کلیک کنید



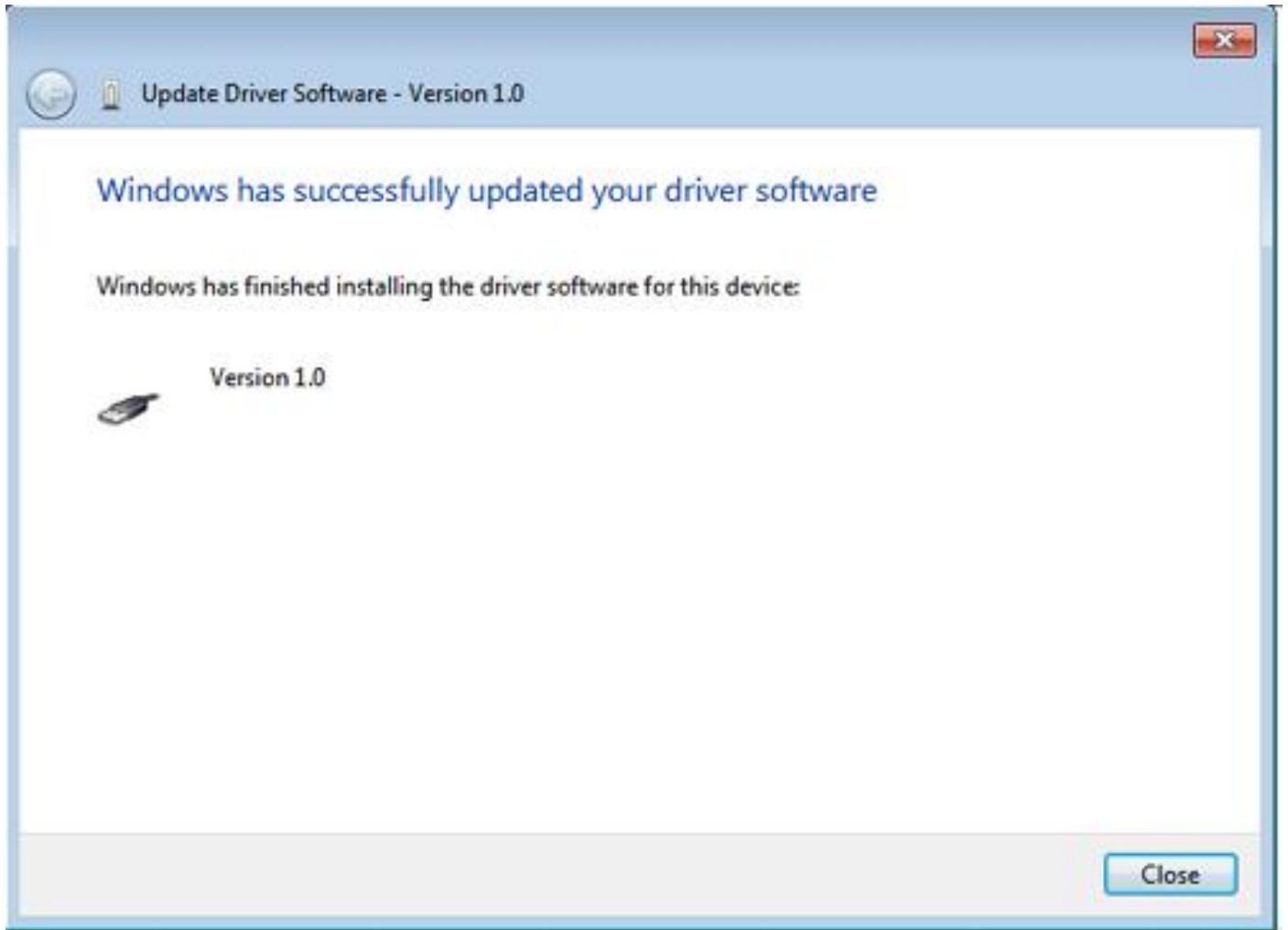
روی Browse دوباره کلیک کنید و درایو سی دی حسابداری آسمان را انتخاب کنید



شاخه (فولدر) Asman_lock_Driver را از سی دی حسابداری آسمان انتخاب کنید



روی **Install this Driver software anyway** کلیک کنید



قفل سخت افزارى حسابدارى به صورت صحيح نصب شده است